

Catálogo Cabinas Sanitarias

Dividir es crear

ibermodul

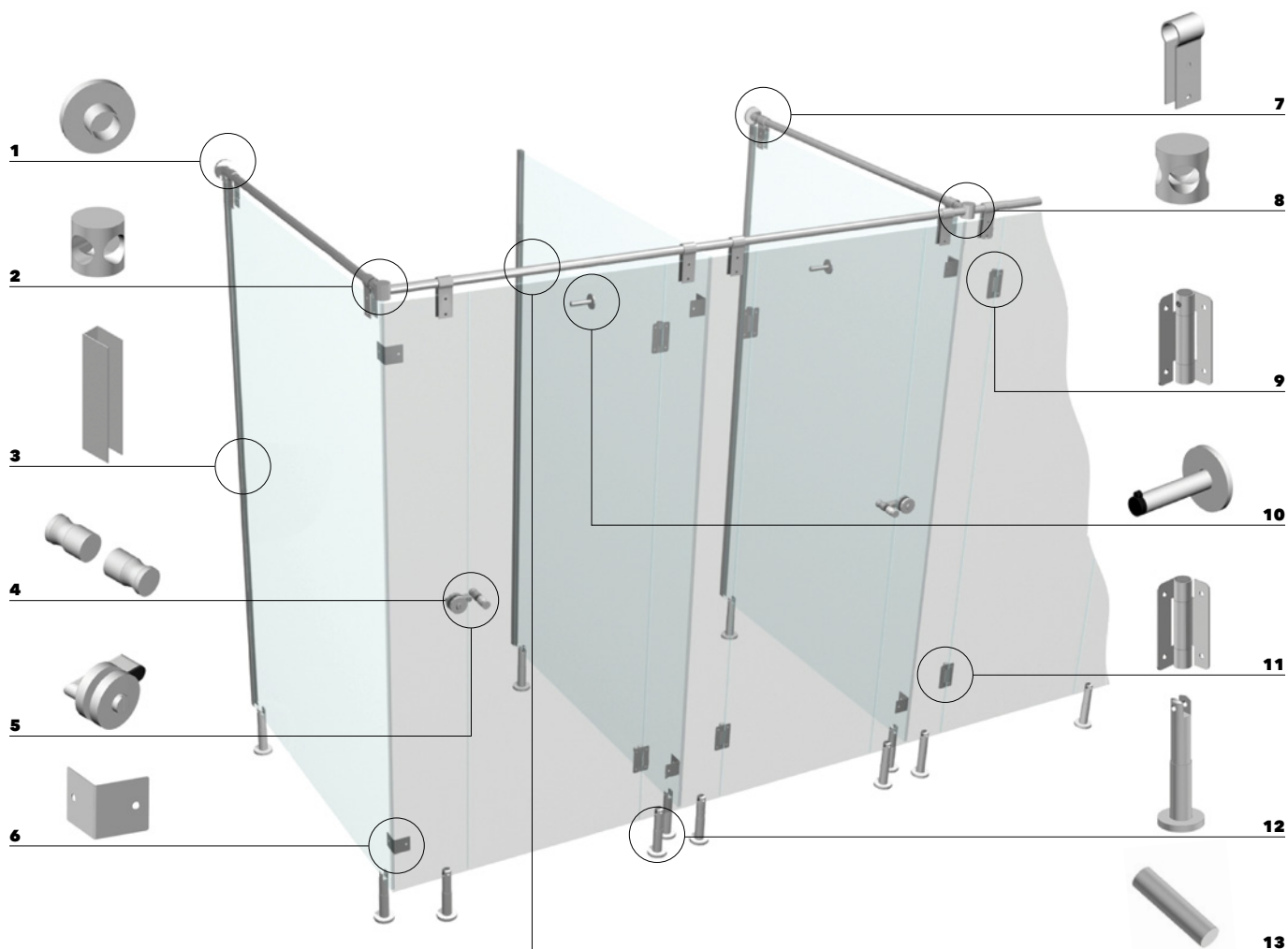
Cabinas Sanitarias

Sistema de compartimentación sin obras para duchas y servicios. Todos los herrajes del sistema están realizados en acero inoxidable AISI 304 ó plástico. Los paneles estructurales pueden ser de tablero fenólico de 13 mm de espesor o vidrio templado de 10 mm. Todos los cantos están pulidos para evitar cortes. La fijación de

los paneles al suelo se puede realizar con pies elevados o perfil U de acero inoxidable fijado directamente al suelo. La altura total de las divisiones es de 2030 mm y las puertas estándar tienen un ancho de 610 mm. Se pueden, no obstante, realizar de medidas superiores, adaptadas para discapacitados.



Fenólicos 3D



- 1** Roseta

- 2** Nudo L

- 3** U 15x25x25x1

- 4** Pomo

- 5** Condena

- 6** Angulo 90°

- 7** Pinza

- 8** Nudo T

- 9** Bisagra con muelle

- 10** Tope Colgador

- 11** Bisagra sin muelle

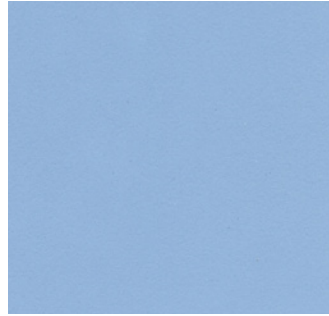
- 12** Pie Regulable

- 13** Tubo

Acabados



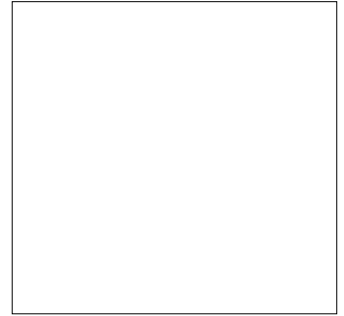
AB859
AR619
ISO237 Azul oscuro
Dark blue
Bleu foncé
Dunkelblau



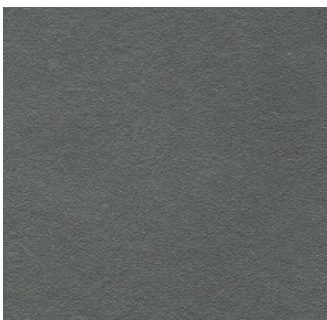
AB801
AR607
ISO718 Azul claro
Light blue
Bleu clair
Hellblau



AB860
AR0647
ISO736 Amarillo
Yellow
Jaune
Gelb



AB410
AR0001
ISO085 Blanco
White
Blanc
Weiß



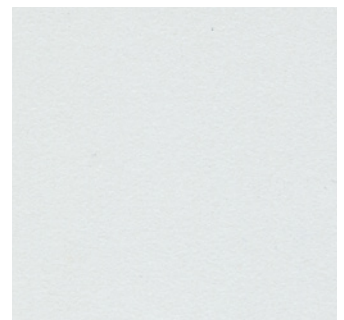
AB879
ISO77 Gris grafito
Silver graphite
Argent graphite
Silber Graphit



AB431
AR561
ISO318 Rojo
Red
Rouge
Rot



AR0682
ISO682 Naranja
Orange
Orange
Orange



AB478
AR211
ISO074 Gris claro
Light grey
Gris clair
Hellgrau



AB421
AR509
ISO759 Negro
Black
Noir
Schwarz